

# 観光庁における熱中症関連施策

令和2年6月18日  
観光庁

# 熱中症に関する情報発信手段

## 災害時情報提供アプリ「Safety tips」

- ✓ 災害時情報提供アプリ「Safety tips」に「熱中症情報」「外国人患者を受け入れる医療機関情報」等の機能を追加し（平成29年3月追加）、外国人等に対し熱中症等関連情報を発信。（暑さ指数が嚴重警戒または危険に該当する場合にプッシュ通知）

- ・訪日外国人旅行者が安心して旅行できるよう、平成26年10月から提供を開始した外国人旅行者向け災害時情報提供アプリ。
- ・日本国内における緊急地震速報、津波警報、気象特別警報、避難勧告等をプッシュ型で通知できるなど、災害時に必要な情報を収集できるリンク集等を提供。
- ・令和2年3月に、対応言語を11か国語から14か国語に拡大。（英語、中国語（簡体字/繁体字）、韓国語、日本語、スペイン語、ポルトガル語、ベトナム語、タイ語、インドネシア語、タガログ語、ネパール語、クメール語、ビルマ語、モンゴル語）

### 平成29年3月追加

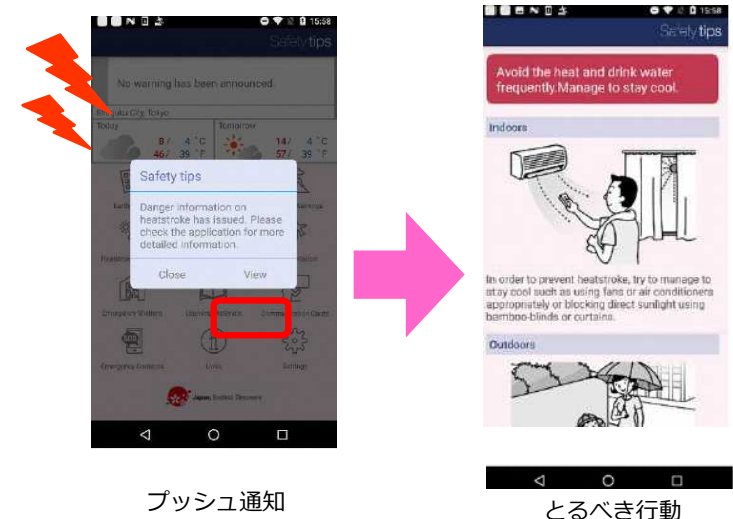
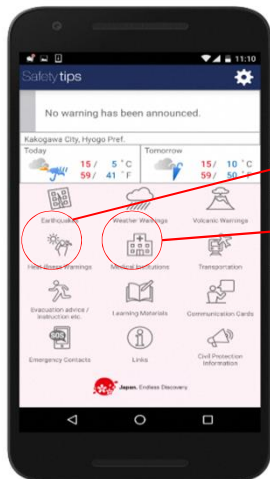
熱中症情報

外国人患者を受け入れる医療機関情報

緊急連絡先情報

交通機関情報

等



プッシュ通知

とるべき行動

## 日本政府観光局（JNTO）公式Twitterアカウント 「Japan Safe Travel」

- ✓ Twitterにおいて熱中症に関する注意喚起情報を随時発信

JNTO Japan Safe Travel (JST) @JapanSafeTravel

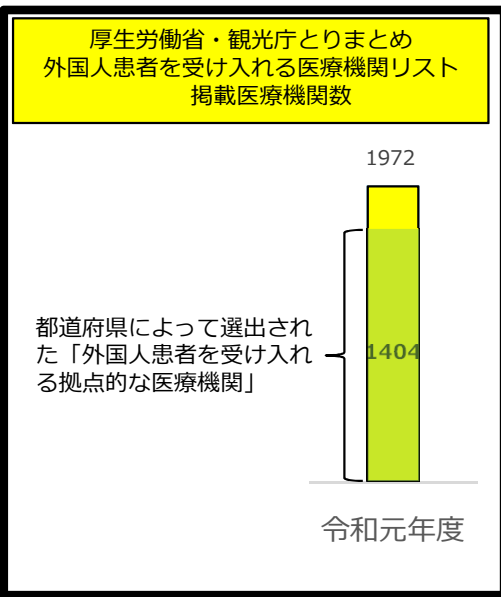
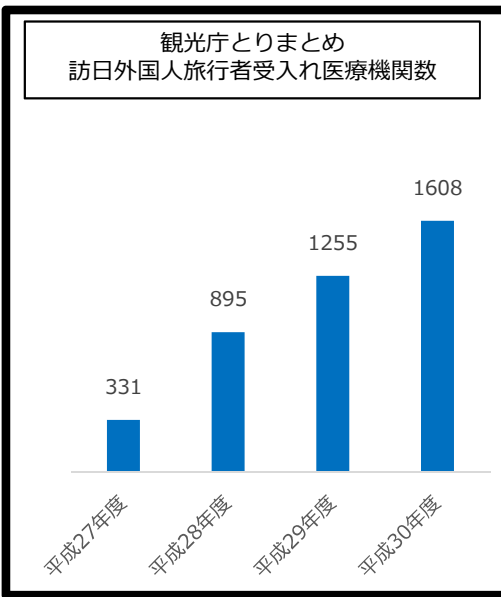
#HeatstrokeZero #JNTO  
 Anyone can be at risk of heatstroke anywhere, anytime. However, heatstroke is preventable, as long as you know the basic prevention tips.  
[netsuzero.jp/en/heatstroke...](https://netsuzero.jp/en/heatstroke...)

## 医療機関情報のリスト化

- 平成27年度より観光庁において、外国語診療が可能な医療機関をリスト化し、日本政府観光局（JNTO）のホームページに多言語で公開。
- 令和元年度から厚生労働省と連携し、都道府県による「外国人患者を受け入れる拠点的な医療機関」の選出を開始（※）。拠点的な医療機関を含む多言語対応可能な医療機関を取りまとめ、「外国人患者を受け入れる医療機関の情報を取りまとめたリスト」として更に充実。（令和2年3月末時点で全国で1,972箇所（うち都道府県によって選出された「外国人患者を受け入れる拠点的な医療機関」が1,404箇所））

（※）従来、外国人患者の受入に関しては様々なリストが存在し、外国人受入体制に差がある、一元化されておらず分かり難い、などの指摘があったため、各都道府県が各医療機関の受入に係る適格性を審査するとともに、地域の医療体制を考慮して選出することとした。

- 《選出要件》
1. 入院を要する救急患者にも対応可能な医療機関
  2. 診療所・歯科診療所も含む外国人患者を受入可能な医療機関



## 多言語での発信

- 「外国人患者を受け入れる医療機関の情報を取りまとめたリスト」は、日本政府観光局(JNTO)のホームページ及びアプリにて検索可能。
- リストについて、全国の宿泊施設・観光案内所等へ周知を実施。
- (例)沖縄県立南部医療センター・こども医療センター

Okinawa Prefectural Nanbu Medical Center & Children's Medical Center

|                                 |  |                     |
|---------------------------------|--|---------------------|
| Address                         | 118-1 Arakawa, haebaru-cho, Shimajiri-gun Okinawa, 901-1193  | <a href="#">Map</a> |
| Tel                             | 098-888-0123   |                     |
| Hours of Reception              | Monday-Friday: 8:30-11:00, 13:30-15:00<br>Weekends/Holidays: Emergency Room open 24 hours  |                     |
| Web site                        | <a href="http://www.hosp.pref.okinawa.jp/nanbu/">http://www.hosp.pref.okinawa.jp/nanbu/</a> (Japanese)   |                     |
| Medical departments & Languages | Emergency Medicine : EN, ZH, KO, PT<br>Internal Medicine : EN, ZH, KO, PT<br>Surgery : EN, ZH, KO, PT<br>Pediatrics : EN, ZH, KO, PT<br>Psychiatry : EN, ZH, KO, PT<br>Dermatology : EN, ZH, KO, PT<br>Neurosurgery : EN, ZH, KO, PT<br>Orthopedic Surgery : EN, ZH, KO, PT<br>Ophthalmology : EN, ZH, KO, PT<br>Otorhinolaryngology : EN, ZH, KO, PT<br>Obstetrics : EN, ZH, KO, PT<br>Gynecology : EN, ZH, KO, PT<br>Others : EN, ZH, KO, PT |                     |
| Available credit card           | VISA, MASTER, AMEX, Diners Club, JCB   |                     |

- <掲載情報>
- ・住所 (google mapを表示可)
  - ・電話番号
  - ・診療時間
  - ・ホームページURL
  - ・診療科目及び対応可能言語
  - ・利用可能なクレジットカード



↑ JNTOホームページ画面  
← JNTOアプリ画面

- 日本語・英語・中国語(繁体字)  
・中国語(簡体字)・韓国語の5言語で発信

### URL

[http://www.jnto.go.jp/emergency/jpn/mi\\_guide.html](http://www.jnto.go.jp/emergency/jpn/mi_guide.html)

